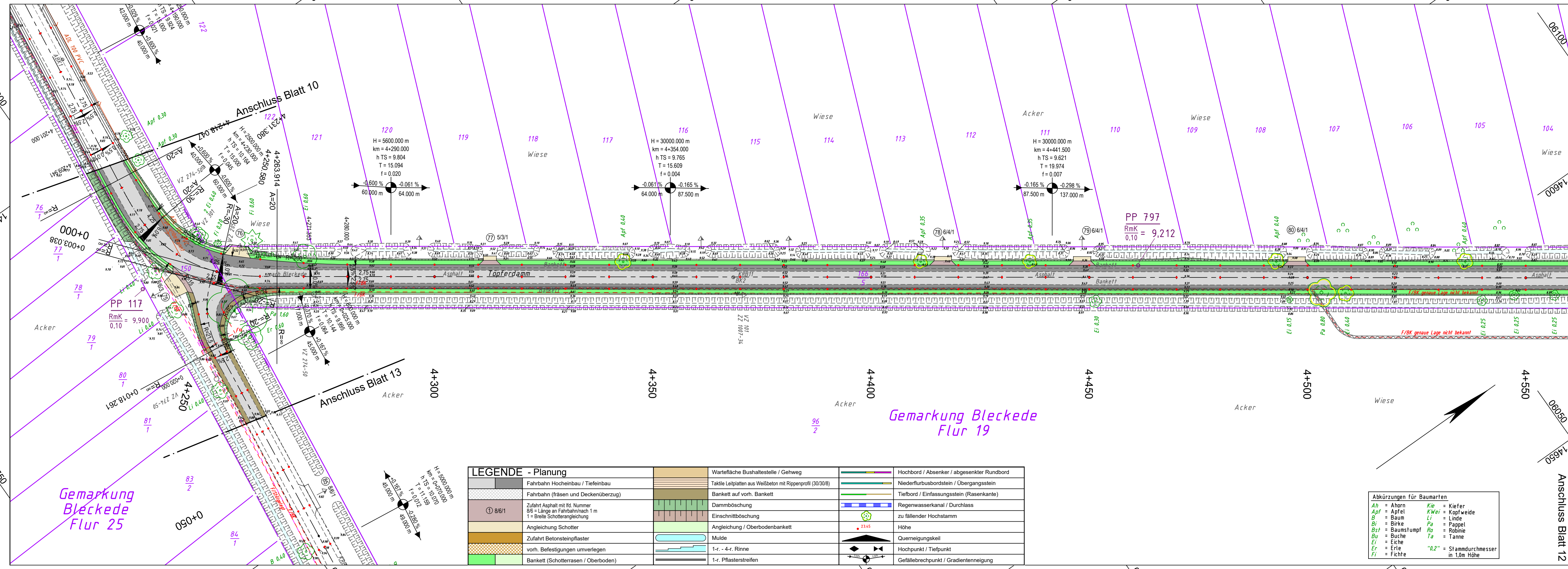


y = 14362.22
x = 05815.37

y = 14568.63
x = 06107.27



y = 32614467.14
x = 5905741.18

y = 14673.55
x = 06033.08

LEGENDE - Planung		Wartefläche Bushaltestelle / Gehweg		Hochbord / Absenker / abgesenkter Rundbord	
	Fahrbahn Hocheinbau / Tiefeneinbau		Taktile Leitplatten aus Weißbeton mit Rippenprofil (30/30/8)		Niederflurbusbordstein / Übergangstein
	Fahrbahn (fräsen und Deckenüberzug)		Bankett auf vorh. Bankett		Tiefbord / Einfassungsstein (Rasenkante)
	Zufahrt Asphalt mit lfd. Nummer 8/6 = Länge an Fahrbahn/nach 1 m 1 = Breite Schotterangleichung		Dammböschung		Regenwasserkanal / Durchlass
	Angleichung Schotter		Einschnittböschung		zu fallender Hochstamm
	Zufahrt Betonsteinpflaster		Angleichung / Oberbodenbankett		Höhe
	vorh. Befestigungen unverlegen		Mulde		Querneigungskeil
	Bankett (Schotterrasen / Oberboden)		1-r. - 4-r. Rinne		Hochpunkt / Tiefpunkt
			1-r. Pflasterstreifen		Gefällebrechpunkt / Gradientenneigung

Abkürzungen für Baumarten	
Ah = Ahorn	Kie = Kiefer
Apf = Apfel	KWei = Kopfweide
B = Baum	Li = Linde
Bi = Birke	Pa = Pappel
Bst = Baumstumpf	Ro = Robinie
Bu = Buche	Ta = Tanne
Ei = Eiche	
Er = Erle	
Fi = Fichte	"0,2" = Stammdurchmesser in 1,0m Höhe

LEGENDE - Grundplan Vermessung (inkl. vorh. Ver- und Entsorgungsleitungen)					
	Trig. Punkt		Merkstein (Wasser)		Leuchte
	Polygonpunkt		Wasserschieber		Holzmast
	Mauerbolzen		Gasschieber		Stahlbetonmast
	Grenzpunkte		Schachtdeckel		Doppelmast
	Verteilerschrank (S)		Straßenablauf		Kleinrammbohrung
	Verteilerschrank (F)		Unterflurhydrant		Asphaltborkern Bohrkern
	Merkstein (Strom)		Mauer		Eingang
	Merkstein (Fermeleuesen)		Mauer mit Zaun		Auffahrt
	Merkstein (Gas)		Zaun		Höhe
					2-reihige Rinne

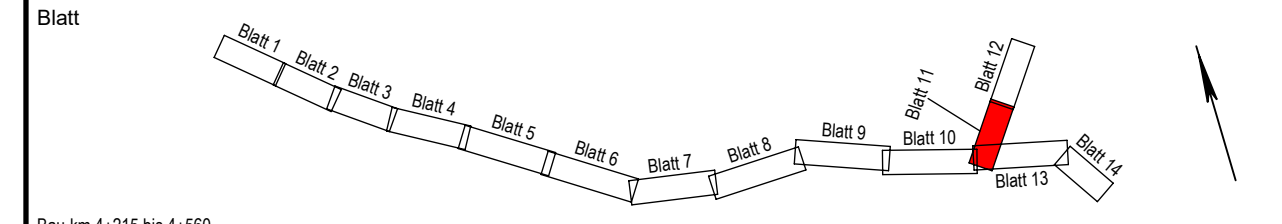
Bemerkung Versorgungsleitungen		Bemerkung Kataster	
	Trinkwasserleitung (Nennw., Werkst.)		Beleuchtungskabel (ggf. Anzahl)
	Gasleitung (Nennw., Werkst.)		Signalkabel (ggf. Anzahl Kabel)
	Fernmeldekabel (ggf. Anzahl Kabel)		Schmutzwasserkanal/-anschlussstg.
	Stromkabel 1kV (ggf. Anzahl Kabel)		Schmutzwasserdruckrohrleitung
	Stromkabel 20kV (ggf. Anzahl Kabel)		Mischwasserkanal/-anschlussleitung

Die vorhandenen Ver- u. Entsorgungsleitungen basieren auf folgenden Angaben:
 - Gas (analoge (pdf) Bestandspläne der Avacon Netz GmbH vom 18.02.2022)
 - Strom (digitale Daten (DXF) der EVDB AG vom 03.02.2022)
 - Trinkwasser (digitale Daten (DXF) des WVB vom 03.02.2022)
 - Telekom (Internet-Trassenauskunft Kabel vom 12.03.2022)
 - Breitbandkabel (Telekom Internet-Trassenauskunft Kabel vom 03.02.2022)

Die Grundstücksgrenzen wurden aus der vom Landkreis Lüneburg am 23.02.2022 per e-mail (DXF-Datei) übermittelten, automatisierten Liegenschaftskarte (ALK) übernommen.
 Die Richtigkeit der Grundstücksgrenzen kann nicht garantiert werden.
 Quelle: Auszug aus den Geodaten des Landesamtes für Geoinformation und Landesvermessung Niedersachsen, © 2022 LGLN

Grundplan hergestellt:		Datum	Zeichen	Ergänzungen:
INGENIEURBÜRO RAUCHENBERGER GmbH		Aufnahme: 13.11.2009	Br	Ergänzungsvermessungen: 14.02.2022 Schr
		bearbeitet: 13.11.2009	Br	
		gezeichnet: 17.11.2009	Br	
		Kataster: 28.10.2009	Br	

Höhen beziehen sich auf DHHN 92 - Koordinatensystem ETRS 89



Stadt Bleckede

Antrag auf Plangenehmigung

Anlage Nr. 5	Blatt Nr. 11
Zeichnungsnummer 93-MH-12 5/11	letzte Änderung 14.04.2023
Blattgröße 940 x 297	Maßstab 1 : 500

Ausbau der Gemeindeverbindungsstraße Moorweg Bleckede sowie Töpferdamm zwischen der K 5, Am Bleckwerk und Lüneburger Straße

Lageplan

Aufgestellt: _____, den _____

Geprüft: _____

Projektbearbeitung:		Datum	Zeichen
INGENIEURBÜRO RAUCHENBERGER GmbH		bearbeitet: 14.04.2023	Ek
		gezeichnet: 14.04.2023	Pz
		geprüft: 14.04.2023	Ha

Heinz-Kollan-Straße 1, 29451 Dannenberg, Tel.: 05861/9995-0
 Fax: 05861/9995-29, E-Mail: info@IBRauchenberger.de