



[www.bvnon.de](http://www.bvnon.de)



# **Bürgerwindpark Walmsburg-Tosterglope Windpark Walmsburg**

**Bürger-Informationsveranstaltung der**

**Bürgerwindpark Walmsburg-Tosterglope GmbH & Co. KG  
und der  
PLAN8 GmbH**

**Mittwoch, den 25.02.2026 ab 18:00 Uhr im  
Bleckeder Haus, Schützenweg 1, 21354 Bleckede**



www.bvnon.de

**PLAN 8**  
UNENDLICHE ENERGIE

## Informations- Veranstaltung

Bürgerwindpark Walmsburg-Tosterglope  
Windpark Walmsburg

# Windenergie aus Walmsburg

**25.02.2026 um 18Uhr**

### Bleckeder Haus

Schützenweg 1, 21354 Bleckede

Vorstellung der Windpark-Planungen  
und Fragestunde

Gastreferenten:

**Wolf Winkelmann**  
BVNON

**Birger Dircks**  
PLAN 8 GmbH





www.bvnon.de



# Tagesordnung der Bürger-Informationsveranstaltung

1. Begrüßung und Eröffnung der Veranstaltung
2. Vorstellung der Vorhabenträger / Kooperationen
  - Bürgerwindpark Walmsburg-Tosterglope GmbH & Co. KG und
  - PLAN8 GmbH
3. Aktueller Stand Gebietskulisse / Regionales Raumordnungsprogramm (RROP) des Landkreis Lüneburgs
4. Windparkplanungen / Windpark-Layout / Windenergieanlagen
  - Gesetzesrahmen / Richtlinien / Genehmigungsverfahren
  - Bürgerbeteiligungsmodelle
5. Aktueller Planungsstand / BImSchG Genehmigungsverfahren
6. Bürgerfragestunde



www.bvnon.de

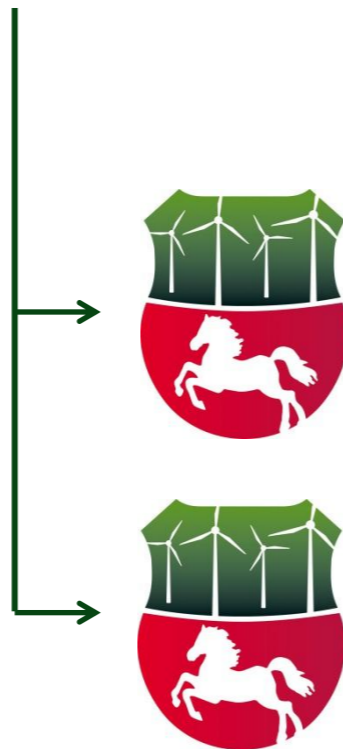
## Projektentwicklung Windenergie beim BVNON



### **Bauernverband**

Nordostniedersachsen e.V.

**100 %**



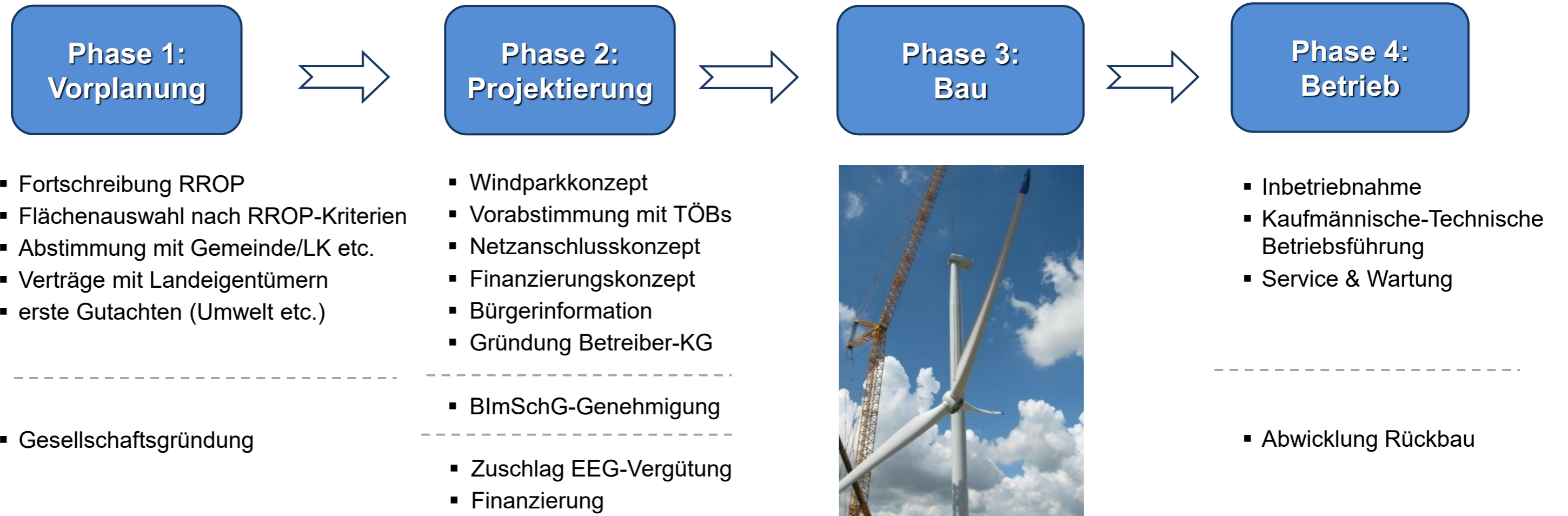
#### **BVNON Windkraft GmbH**

Aufgabe: Bündelung der Nutzungsverträge

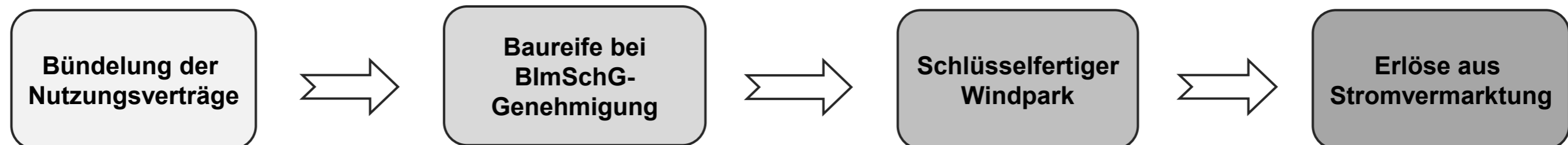
#### **BVNON Dienstleistungs- und Projektentwicklungs GmbH**

Aufgabe: Projektentwicklung, Baubegleitung  
& Betriebsführung

# Entwicklungsphasen eines Bürgerwindparks



Prozess von Vorplanung bis Inbetriebnahme: 3 – 5 Jahre





# Die PLAN 8 GmbH



## Windenergie

- Seit 36 Jahren Projektentwickler
- Windparks „von A bis Z“
- 216 WEA mit 378 MW realisiert
- 350 MW onshore in Planung



## Photovoltaik

- Flächenentwicklung und Realisierung von Solaranlagen
- 21 MW an Photovoltaik-Projekten realisiert
- Etwa 50 MW in Planung



## Batteriespeicher

- „Stand-Alone“ + „Co-Location“ - Systeme
- Regelenergie zur Stabilisierung des Stromnetzes
- Intraday-Handel
- Kombination mit PV- und Wind-Projekten und Ladesäulen



## PLAN 8 Strom

- Zu 100% aus Erneuerbaren Energien
- Als Erzeuger werden wir zum Tarifanbieter
- Strom aus der Region für die Familie oder das Unternehmen



## Betriebsführung

- Standorte Eckernförde und Niebüll
- Begleitung der Projekte nach Inbetriebnahme
- Serviceleistungen für Windparks, Solarprojekte und Biogasanlagen





www.bvnon.de



## Situation

- Bundesweite Energiewende mit Ausbau der Erneuerbaren Energien
- Koalitionsvertrag: bis spätestens 2032 mindestens 2,2 % der Landesfläche für Windenergie
- Aufteilung pro Landkreis mit Teilflächenzielen → LK Lüneburg 4,0 %
- Verabschiedung des neuen „Energie Beteiligungsgesetz “ durch den Landtag am 17.04.2024 (NWindPVBetG)
- LK Lüneburg: Neuaufstellung RRÖP 2025 u. a. zur Festlegung Windenergiegebiete
- Fertigstellung und Rechtskraft RRÖP 2025 voraussichtlich Mitte 2026
- Projektgebiet ist fester Bestandteil des Regionalplans.



www.bvnon.de

PLAN 8  
UNENDLICHE ENERGIE

# Ausbau der Erneuerbaren Energien in Niedersachsen ...

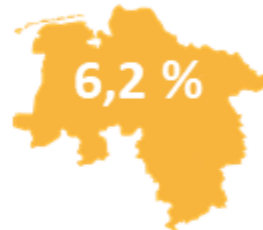
 **Niedersachsen. Klar.**



... mit mehr Fläche  
für Windenergie



## Potenzialanalyse



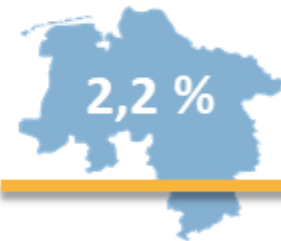
**6,2 %** der Landesfläche

in Niedersachsen sind – unter strenger Beachtung des Naturschutzes – prinzipiell für die Windenergie **geeignet**.



## Ziel

bis Ende 2026



**2,2 %** der Landesfläche

für den Bau von Windenergie-Anlagen **zur Verfügung stellen**.



## Umsetzung vor Ort

Mit dem „**Energie-Beteiligungs-Gesetz**“ regionale Akzeptanz steigern, indem **Gemeinde und Bevölkerung** direkt vom Betrieb der Anlagen **profitieren**.



Übersicht der regionalen Teilflächenziele (%) für neue Anlagen

**Transparente Verteilung in Niedersachsen**  
Landesregierung und Kommunen haben gemeinsam auf Basis der Potenzialanalyse eine faire räumliche Verteilung der Flächenziele für Windkraft vereinbart.  
**Wichtig:** Die Gemeinde oder der Landkreis entscheidet eigenständig, welche Flächen für Windenergie genutzt werden können. Es können auch mehr als die festgelegten Flächen bereitgestellt werden.



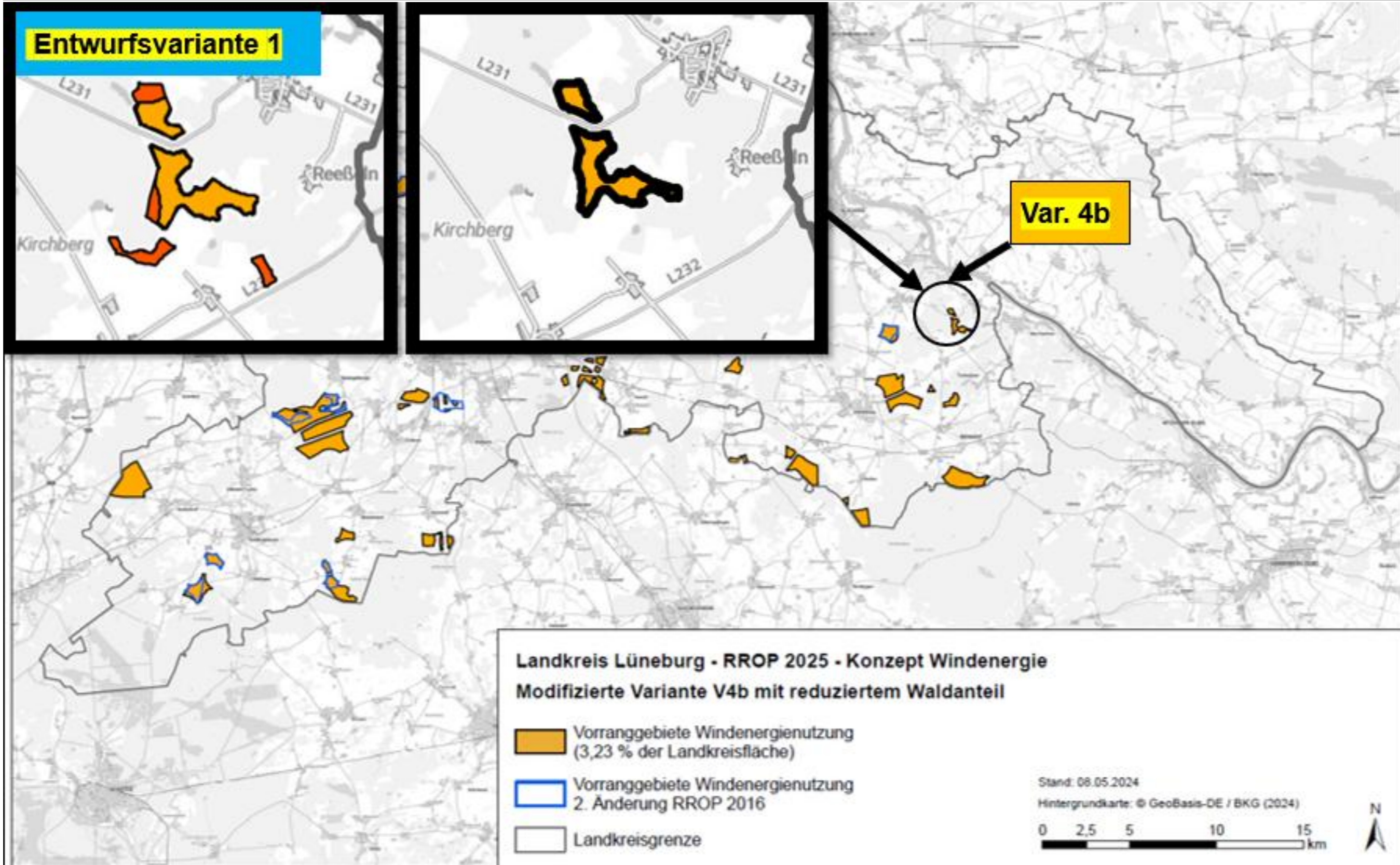
**Vorteil für Gemeinde und Bevölkerung ...**



www.bvnon.de

PLAN 8  
UNENDLICHE ENERGIE

### 3 - RRÖP-Entwicklungen Variante 4b (vsl. Rechtskraft Juli 2026)

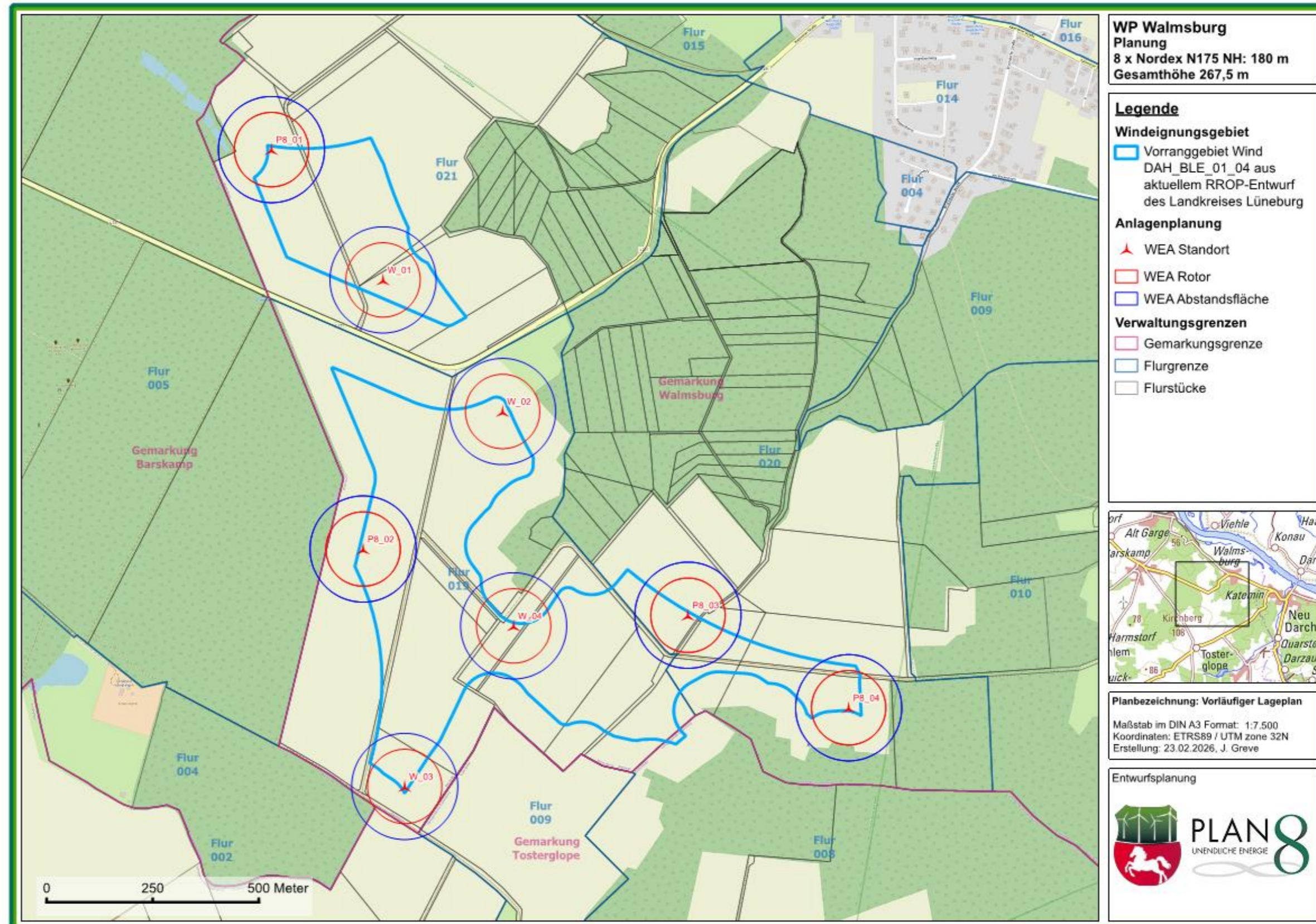




www.bvnon.de

PLAN8  
UNENDLICHE ENERGIE

## 4 - Standortplanung / Kooperation Windpark Walmsburg

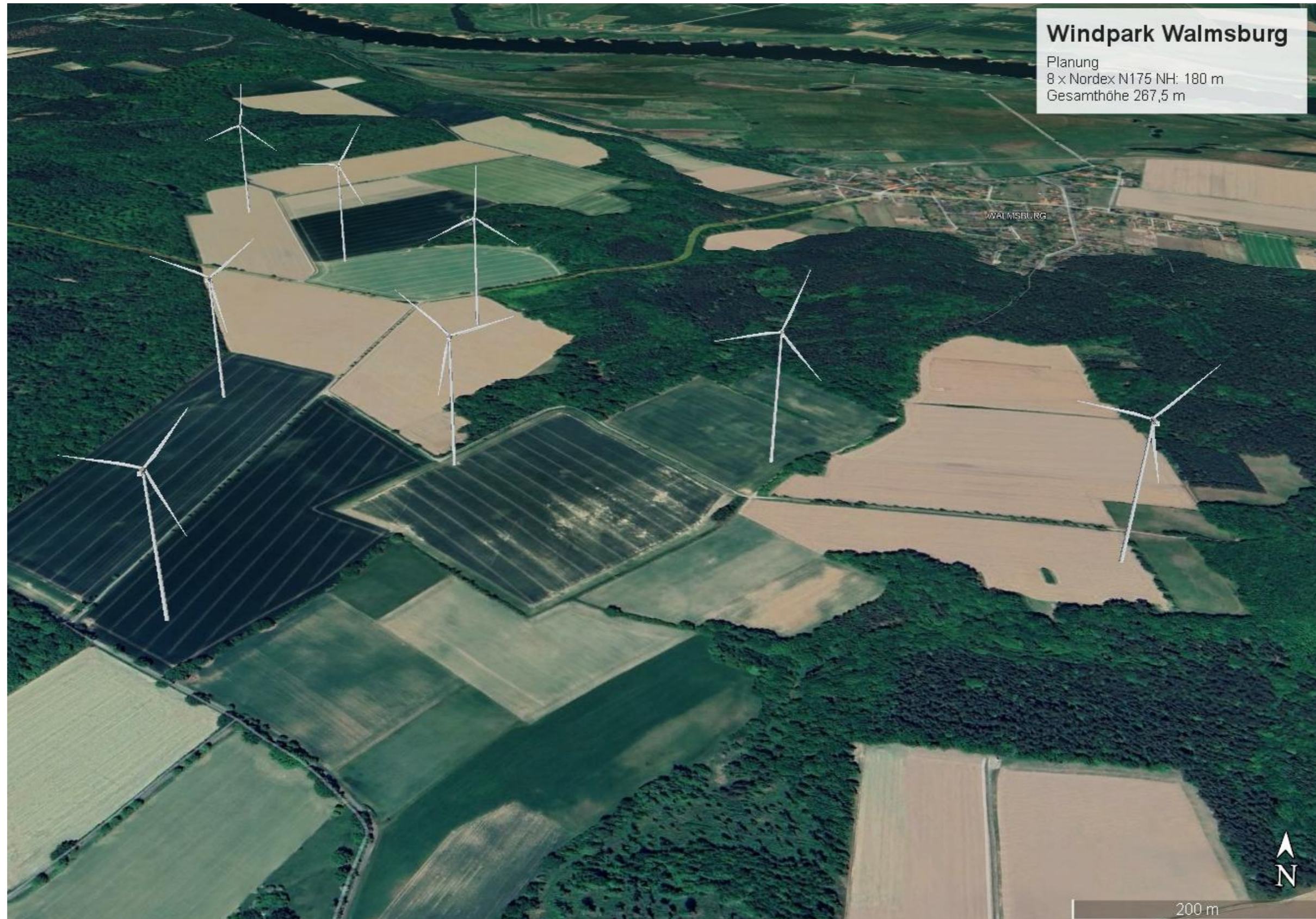




www.bvnon.de

PLAN 8  
UNENDLICHE ENERGIE

## 4 - Standortplanung / Kooperation Windpark Walmsburg

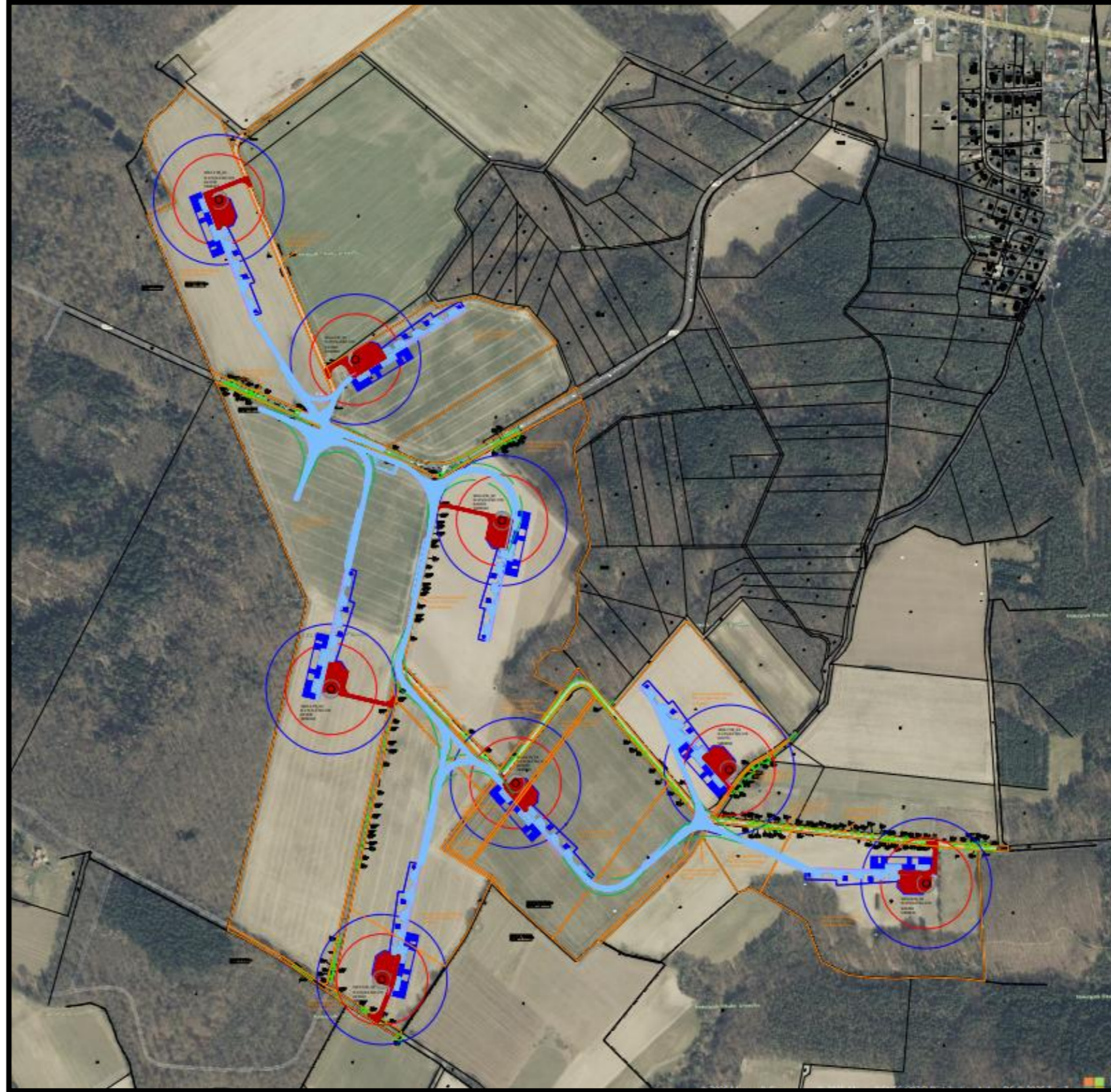




www.bvnon.de

PLAN 8  
UNENDLICHE ENERGIE

## 4 - Standortplanung / Zuwegung





www.bvnon.de



## 4 – Schalltechnische Analyse

**Einhaltung der TA-Lärm ist Voraussetzung für die Genehmigung gemäß BImSchG**

### Berechnungsgrundlagen

- Annahme: WEA-Betrieb mit dem lautesten Wert bis 95% Nennleistung (bzw. bei Windgeschwindigkeit von 10 m/s in 10 m Höhe über Gelände)
- Nicht 3-fach-vermessene WEA erhalten Sicherheitszuschlag von 2 dB(A)
- Zuschlag von 1 dB(A) für Prognoseunsicherheit



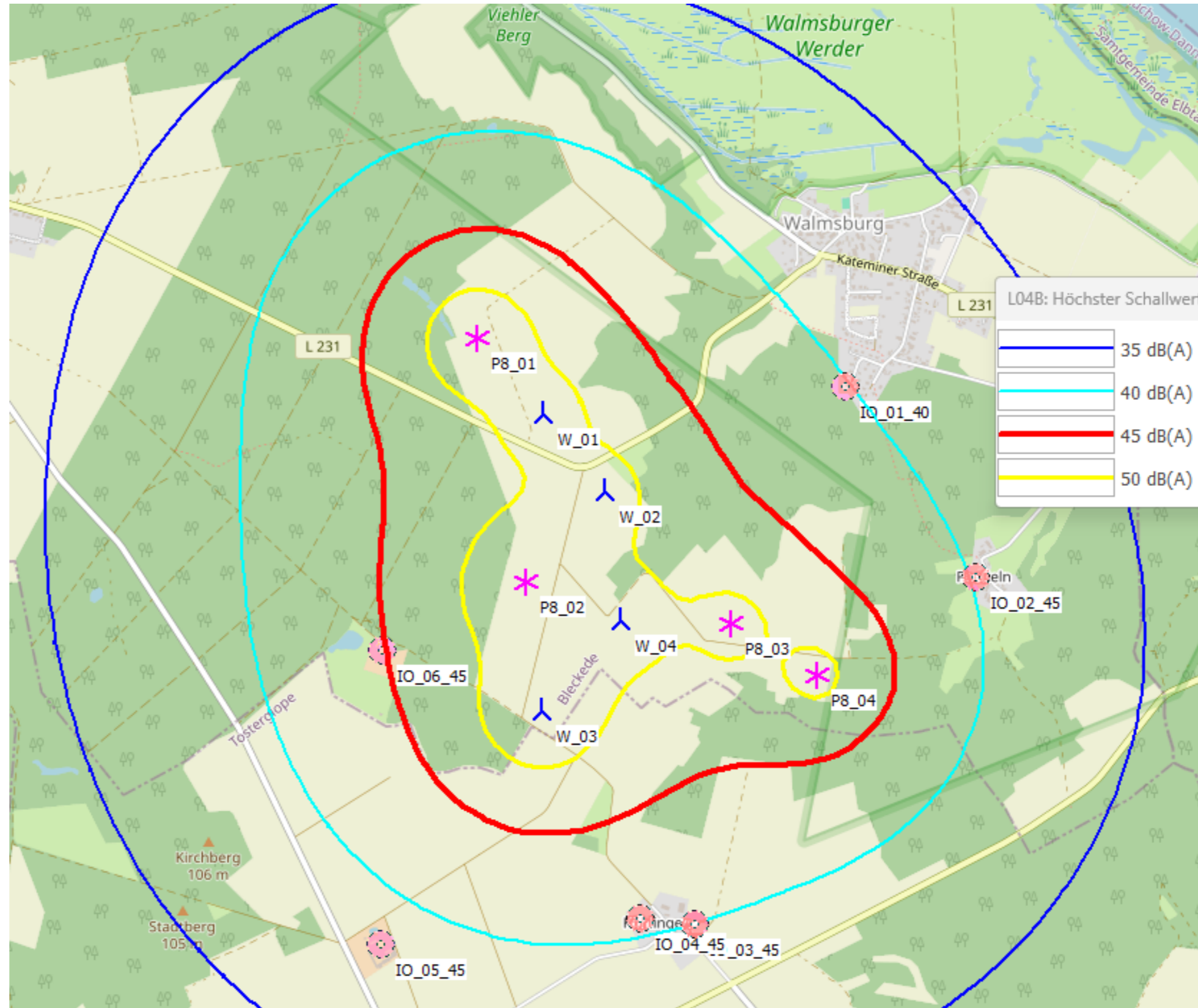
Gebietstyp	Beurteilungspegel in dB(A)	
	tags	nachts
Industriegebiet (GI)	70	70
Gewerbegebiet (GE)	65	50
Kern- (MK), Dorf- (MD) oder Mischgebiet (MI)	60	45
Allgemeines Wohn- (WA)	55	40
Reines Wohngebiet (WR)	50	35
Kurgebiete, Krankenhäuser und Pflegeanstalten	45	35



www.bvnon.de

PLAN 8  
UNENDLICHE ENERGIE

## 4 - Schallberechnungen





www.bvnon.de



## 4 - Schattenwurfprognose

### Grundlage sind Vorgaben des Länderausschusses für Immissionsschutz

- astronomisch maximal mögliche Beschattungsdauer
- Einhaltung der Vorgaben für Genehmigung gemäß BImSchG erforderlich

### Voraussetzungen

- Ständiger Betrieb der WEA (100% Verfügbarkeit)
- Die Rotorblätter stehen immer senkrecht zur Sonneneinstrahlung
- wolkenloser Himmel
- ab 20% verdeckte Sonnenscheibe am Immissionsort



### Immissionsrechtliche Anforderungen

- Schattenrezeptoren liegen 2 m über Geländehöhe
- Dokumentation der betroffenen Immissionspunkte im „Gewächshaus-Modus“.
- Max. zulässige Beschattungsdauer pro Kalenderjahr: 30 Stunden
- Max. zulässige Beschattungsdauer pro Tag: 30 Minuten





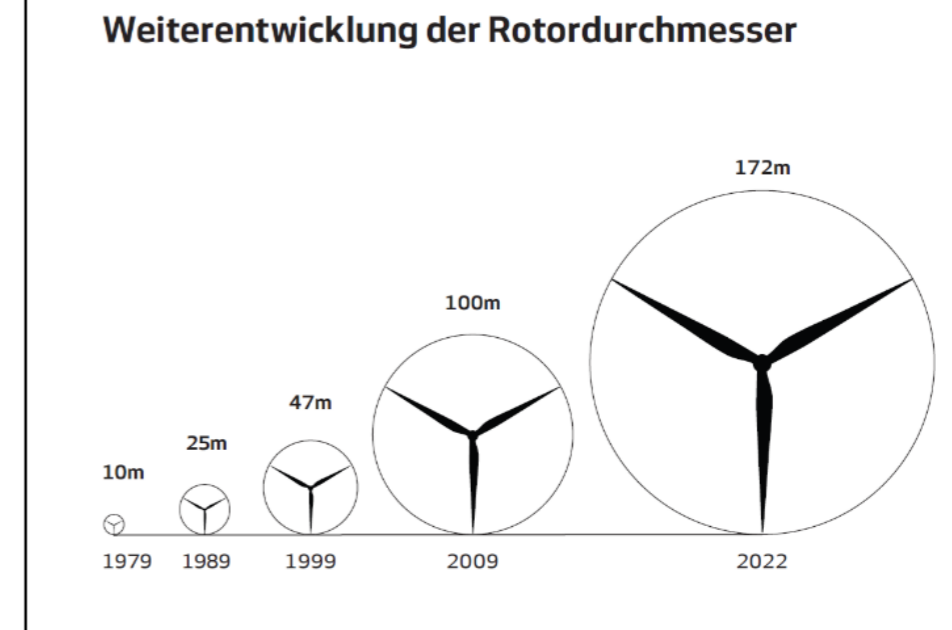
www.bvnon.de

PLAN 8  
UNENDLICHE ENERGIE

## 4 - Referenz WEA-Typ „NORDEX N175 – 6.8 MW“



Nennleistung	6.800 kW
Rotordurchmesser	175 m
Überstrichene Fläche	24.053 m <sup>2</sup>
Nabenhöhe	bis zu 179 m (IEC S)
Einschaltgeschwindigkeit	3 m/s
Abschaltgeschwindigkeit	20 m/s



Quelle: © Nordex SE / Ulrich Mertens



www.bvnon.de

PLAN 8  
UNENDLICHE ENERGIE

## 4 – Windparkplanung / Flächenverbrauch

### Pro WEA

- Eingriffe sind so gering wie möglich zu halten
- 0,5 ha/WEA permanent  
(z. B. Fundamentfläche, Kranstellfläche)
- 0,5 - 1,0 ha/WEA temporär (rückbaubar, nicht im Wald)

### Umspannwerk

- für bisherige Umspannwerke ca. 1.500 - 2.000 m<sup>2</sup>





www.bvnon.de



# Ausbau der Erneuerbaren Energien in Niedersachsen ...

## ... mit direktem Vorteil für die Gemeinden und deren Bevölkerung

durch das „Energie-Beteiligungs-Gesetz“ (NWindPVBetG) für Windenergie- und Photovoltaikanlagen (PV)

### Wie funktioniert es?

Nach Bau und Inbetriebnahme der **neuen** Anlagen haben die jeweiligen Gemeinden **fortlaufend Einnahmen**.

Dieses Geld ist so einzusetzen, dass vor Ort **ALLE** von den Erneuerbaren Energien **profitieren** sollen.

### Neue Einnahmen schaffen Spielräume vor Ort!

Es gibt regional bereits viele kluge Ideen (siehe hier erste Beispiele), um die zusätzlichen Gelder für die Gemeinschaft einzusetzen und damit die Akzeptanz für die neuen Energieanlagen zu steigern.



Erhaltung Schwimmbad/  
Schwimmunterricht



Bürgerbus  
Radwege  
Ladesäulen



Gemeinschafts-  
plätze



... oder Ansparen  
(bis zu drei Jahre)



für größere Maßnahmen  
z.B. PV auf Kindergarten

**Wichtig für alle Maßnahmen:  
Mehrwert für die Gemeinschaft vor Ort!**



**Anforderung an Anlage:**  
Neubau oder RePowering;  
Windanlage höher als 50 Meter;  
sowie Mindestleistung von  
1 Megawatt (oder mehr)  
bei PV- oder Windanlage

### Bei einer neuen Anlage:

Anlagenbetreiber ist verpflichtet an die Gemeinde zu zahlen

**0,2 Cent pro kWh**

für jedes neue Windrad oder jede neue Freiflächen-PV-Anlage



= ca. 30.000 €  
pro Anlage/Jahr



= ca. 10.000 €  
pro Anlage/Jahr

Weitere Vorteile für die Anwohnenden ... ▶



www.bvnon.de

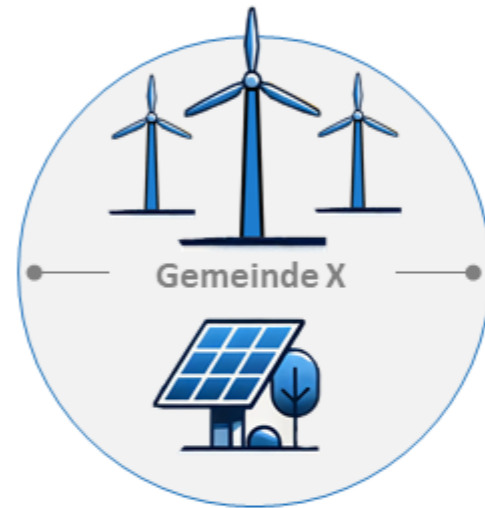


# Ausbau der Erneuerbaren Energien in Niedersachsen ...

## ... mit direktem Vorteil für die Anwohnenden

### Zusatzbeteiligung im Umkreis 2,5 km

Die Menschen, die im engeren Umfeld der Anlagen in den betroffenen Gemeinden leben, müssen – unabhängig von den 0,2 Cent – zusätzlich profitieren.



- für Anwohnende in betroffenen Gemeinden im Umkreis 2,5 km
- bei Windanlage mit Leistung von mehr als 1 Megawatt
- oder bei Freiflächenanlage (PV) mit Leistung von mehr als 5 Megawatt

**Zusatzbeteiligung: 0,1 Cent pro kWh**

Anlagenbetreiber muss Angebot machen und kann wählen:



nur an Gemeinde

oder



an Anwohnende und Gemeinde

oder



nur an Anwohnende

Hinweis: Es handelt sich bei dieser Übersicht um eine vereinfachte Darstellung der rechtlichen Rahmenbedingungen. Die Details und konkreten Voraussetzungen finden Sie unter: [www.mu.niedersachsen.de](http://www.mu.niedersachsen.de) oder [www.niedersachsen.de/energie](http://www.niedersachsen.de/energie)



Niedersachsen. Klar.

### Beispiel: Zusatzbeteiligung nur für Anwohnende

Lokales Energiegeld/Vergünstigter Energiepreis muss **pro Anwohnende 0,1 Cent pro kWh** entsprechen.



**Gemeinde X:**

10 Windanlagen

15.000 Euro pro

Windrad = 150.000 €

500 Anwohnende

im 2,5 km-Radius

### Zusatzbeteiligung für Anwohnende

150.000 € : 500 Anwohnende = **300 € pro Kopf/Jahr** direkt oder durch günstigen Stromtarif.

### Energieland Nr. 1 ausbauen



- ✓ 2,2 % Ausweisung der Landesfläche für Windenergie bis Ende 2026
- ✓ Ausbau Solarenergie – 65 Gigawatt bis 2035

**... und gemeinsam profitieren!**



www.bvnon.de



## 5 - Aktueller Projektstand / Antragsverfahren nach §6 WindBG

- **Standortbezogenen Fachgutachten (Auszug)**
  - Schall- / Schatten Gutachten
  - Turbulenz / Standorteignungsgutachten
  - Baugrundgutachten der Standorte und Zuwegungen
  - Gutachten Eisfall / Eisabwurf, Bauteileabwurf, Bauteilversagen
  - Gefährdungsgutachten Landesstraße L231
  - AWFS-Abfrage (Beeinträchtigung Waldbrandfrüherkennungs-System)
  - Brandschutzkonzept / Löschwassernachweis / Abstimmung mit den örtlichen Feuerwehren
  - Landschaftspflegerischer Begleitplan (LBP) / Bestimmung Ausgleichs- und Ersatzmaßnahmen
    - Studie zur Umweltverträglichkeits-Vorprüfung
  - Gutachten unabhängige Statik-Prüfung
  - Zwei unabhängige Windertragsgutachten
- **Bearbeitung Nachforderungen zum eingereichten BImSchG-Genehmigungsantrags im engen Austausch mit der BImSchG-Genehmigungsbehörde**



www.bvnon.de



## Vielen Dank für Ihre Aufmerksamkeit



### BVNON Dienstleistungs- und Projektentwicklungs GmbH

Wolf Winkelmann

Geschäftsführer

Altenbrücker Damm 6

21337 Lüneburg

04131/86292-43

ww.wind@bvnon.de

Michael Baier

Projektentwickler

Altenbrücker Damm 6

21337 Lüneburg

04131/86292-45

m.baier@bvnon.de

### PLAN 8 GmbH

Birger Dircks

Senior Projektleiter

Gerichtstraße 3

24340 Eckernförde

04351/7265 - 24

[bd@plan-8.de](mailto:bd@plan-8.de)

Kai von Garrel

Leiter der Akquise

Gerichtstraße 3

24340 Eckernförde

0151/22996470

[kvg@plan-8.de](mailto:kvg@plan-8.de)